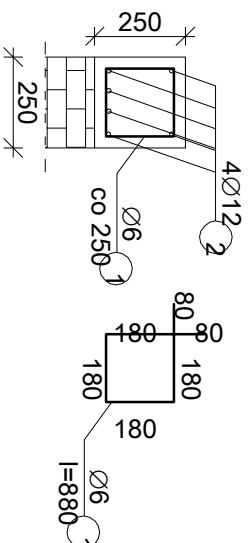


Belka obwodowa 25x25cm



BetonC20/25 W8

Otulin 25mm

Stal: BOSP kl. C

Średnica przew. Ø ≤16mm

Srednia gęstość prądu $\bar{J} > 16 \text{ mA/cm}^2$

Pręty miarowe zgodne z EN ISO 66

Tematyka projektu:		Rozbudowa wraz z przebudową budynku Publicznego Samorządowego Przedszkola w Masłowicach wraz z niezbędną infrastrukturą techniczną	
Adres inwestycji:		dla ul. 323/5, 0014 Masłowe, jed. ewid. 1210_2 Masłowe	
Inwestor i adres:		Gmina Masłowe Masłowe, 97-515 Masłowe	
Rysunek		budowa belki podłogowej	
Projektant konstrukcji:		mgr inż. Marcin Śbak	
Sprawdzający konstrukcję:		mgr inż. Jarosław Dudek	